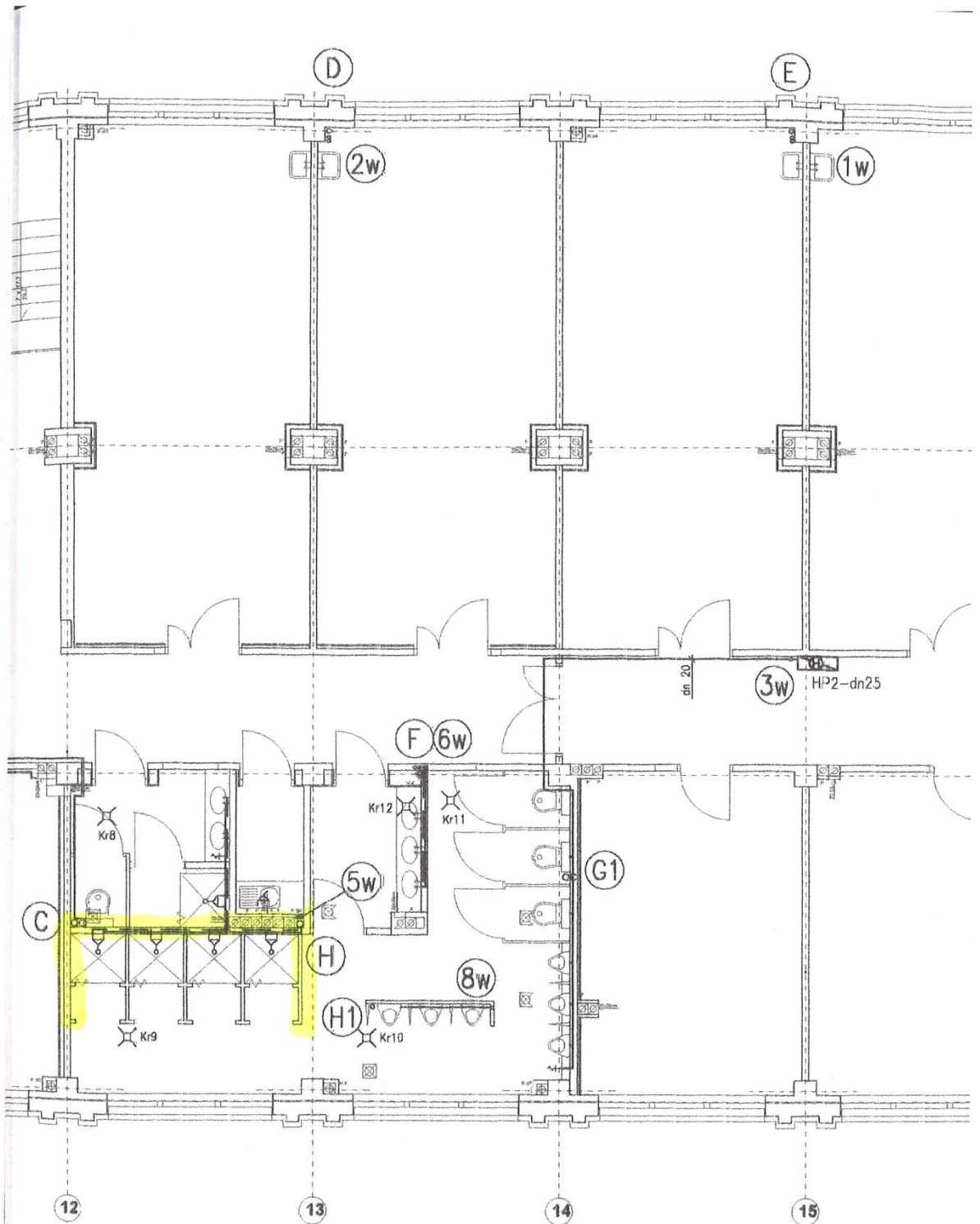


1P. Bud. Kwatermistrzowski toaleta męska



Opis pomieszczeń:

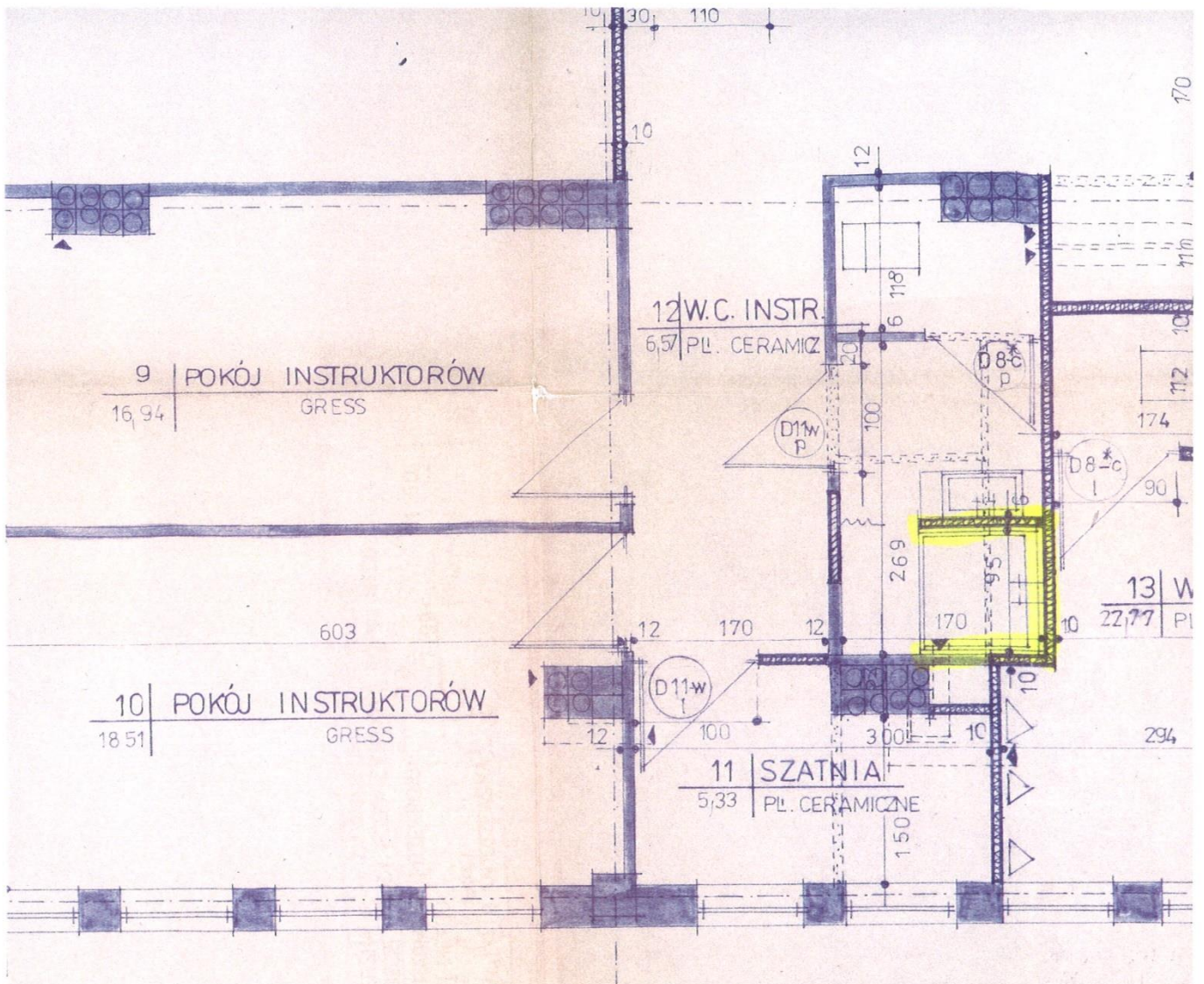
- | | |
|----------------------------------|----------------------|
| 2.1 Magazyn | 2.15 Biuro |
| 2.2 Magazyn | 2.16 Biuro |
| 2.3 Sala instrukcyjowa | 2.17 Toaleta męska |
| 2.4 Sala instrukcyjowa | 2.18 Biuro |
| 2.5 Sala instrukcyjowa | 2.19 Biuro |
| 2.6 Sala instrukcyjowa | 2.20 Biuro |
| 2.7 Zaplecze sali instrukcyjowej | 2.21 Biuro |
| 2.8 Palarnia | 2.22 Toaleta damska |
| 2.9 Strefa wypoczynku | 2.23 Pom. pomocnicze |
| 2.10 Magazyn | 2.24 Klatka schodowa |
| 2.11 Magazyn | 2.25 Korytarz |
| 2.12 Biuro | 2.26 Korytarz |
| 2.13 Biuro | 2.27 Korytarz |
| 2.14 Magazyn | |

(A) pion kanalizacyjny

(2w) pion wodny

HP1 hydrant ppoz.

Bud. B 3 piętro P.315 Natryski



**WICERSKA PAŃSTWOWEJ STRA
DSZCZ ul. GLINKI 86
II piętra 1:50**

Sauna

