

# PRZEKAŻ

## 1% PODATKU EWIE



**Mam na imię Tomek i od ponad 13 lat pracuję w JRG 3 w Warszawie.**

**Chciałbym przedstawić Wam**

**moją córkę Ewę, która urodziła się z wadą mózgu i zwichniętymi biodrami. Zмага się z niedowładem całego ciała i przykurczami. Nie chodzi i nie mówi.**

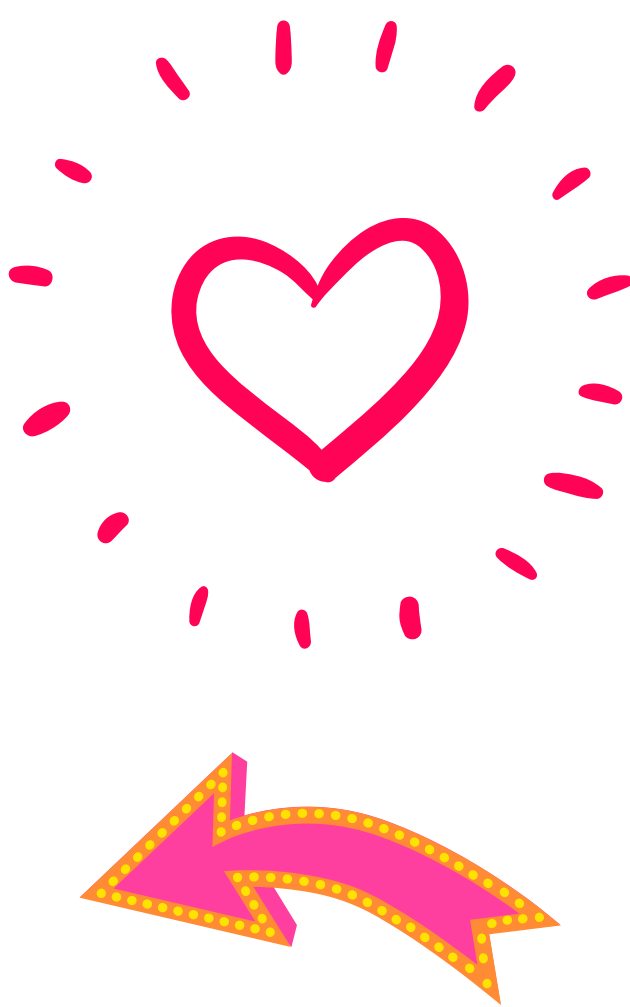


Przeznacz 1% podatku  
Fundacja Dzieciom  
Zdążyć Z Pomocą

**KRS 0000037904**

Z dopiskiem

**18940 Raban Ewa**



**Te trudności to tylko 1% naszej Ewy. 99% Jej niepełnosprawności udźwigniemy my.**

**Was proszę o przekazanie 1% podatku na leczenie i rehabilitację mojej córki Ewy.**

Przeznacz 1% podatku  
Fundacja Dzieciom Zdążyć Z Pomocą  
KRS 0000037904  
Z dopiskiem  
18940 Raban Ewa

Przeznacz 1% podatku  
Fundacja Dzieciom Zdążyć Z Pomocą  
KRS 0000037904  
Z dopiskiem  
18940 Raban Ewa

Przeznacz 1% podatku  
Fundacja Dzieciom Zdążyć Z Pomocą  
KRS 0000037904  
Z dopiskiem  
18940 Raban Ewa

Przeznacz 1% podatku  
Fundacja Dzieciom Zdążyć Z Pomocą  
KRS 0000037904  
Z dopiskiem  
18940 Raban Ewa

Przeznacz 1% podatku  
Fundacja Dzieciom Zdążyć Z Pomocą  
KRS 0000037904  
Z dopiskiem  
18940 Raban Ewa

Przeznacz 1% podatku  
Fundacja Dzieciom Zdążyć Z Pomocą  
KRS 0000037904  
Z dopiskiem  
18940 Raban Ewa

Przeznacz 1% podatku  
Fundacja Dzieciom Zdążyć Z Pomocą  
KRS 0000037904  
Z dopiskiem  
18940 Raban Ewa

Przeznacz 1% podatku  
Fundacja Dzieciom Zdążyć Z Pomocą  
KRS 0000037904  
Z dopiskiem  
18940 Raban Ewa